

2018. 冬

vol.06

昭生病院news



新年あけましておめでとうございます。皆様におかれましてはご健勝のこととお慶び申し上げます。

いよいよ今年の春には医療・介護ダブル改正と、介護型療養病棟の廃止がやってきます。また来年4月で「平成」が終わり新しい元号がスタートすることになりました。当院では、昨年11月1日に療養病棟を全て医療型病床へと変更し、医療に注力する形で地域の医療連携に貢献するべく病院の体制を整えているところです。

昨年春に「地域包括ケアシステム」の構築への第一歩として、灘区におきましても「在宅医療・介護連携支援センター」の設置・運用が始まっていますが、現実にはサポートを受ける高齢の方々へ安心を届けることができるようになるには、まだまだこれから制度の充実や、バックアップ体制としての私達医療機関の連携強化は必須と思います。

私が着任来取り組んでいます、地域のクリニックの先生方との連携の強化、健康維持や疾病予防へのお手伝いとしての情報提供の場としての健康セミナー開催と併せて、医療情勢の発信や病院の取り組みにつまましての積極的な情報提供を心がけ、今後も皆様と共に歩んでいくべく、病院の改善に取り組む所存ですので、今年もご指導・ご鞭撻のほど、よろしくお願いいたします。



昭生病院院長 和田 義孝

リハビリテーション科、検査室、 内視鏡・X線検査室より

リハビリテーション科、検査室、内視鏡・X線検査室は、急性期医療から慢性期療養まで、それぞれの患者様に合った依頼にお応えできるよう準備しています。

リハビリテーション科では、患者様の在宅復帰支援や家に帰られてからの生活に必要な筋力保持、ご家族へのアドバイスもおこなっています。

検査室は、平成29年4月より血液検査機器を導入し、院内検査の迅速・正確性が向上しました。検査内容によっては即日結果をお渡しできる場合もございます。

内視鏡検査は、日本消化器内視鏡学会専門医2名が検査を担当いたします。CTは診断をNPO神戸画像支援センターに依頼をしており、放射線科医専門の意見をいただいています。X線画像に関してはCDでお渡しも可能です。



寒い冬にもおすすめ！
とまとを食べて温まろう！！

白身魚のトマト煮込み（鶏肉でもOK）

レシピ

赤魚(白身魚) 35g×2
玉ねぎ 40g(2~3cm切る)
しめじ 30g(2~3cm切る)

酒 3cc(小さじ1/2)
トマト缶 75g
★水 30cc
ケチャップ 8g(約大さじ1/2)
砂糖 2g(小さじ2/3)
コンソメ 2g(小さじ2/3)

作り方

- ① 調味液(★)を作る
その中に魚を入れる
火が通ったら、一度取り出す
- ② 取り出した(★)中に
玉ねぎとしめじを入れ、
柔らかくなるまで煮込む
- ③ 玉ねぎが柔らかくになったら
もう一度中に、魚を入れ
ひと煮立ちしたら出来上がり〜♪

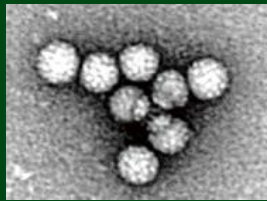


トマトに含まれている**リコピン**には 強い抗酸化作用があり、血糖値を下げる、ガンの発症率の抑制、美肌効果、ダイエット効果などがあるとされています。リコピンは、油に溶けやすく、加熱処理をした方が、効率よく摂取できるため、オリーブオイルなどと一緒にトマトソースにしたり、シチューのベースなどとして調理すると良いです。そこで、寒くなってきた冬におすすめのトマト煮込みを紹介しました。



ノロウイルスについて

ノロウイルスのピークは12月～1月！



- ・感染経路：吐物・便、手洗い不足
加熱不足、二枚貝食べるなど
- ・症状：激しい嘔吐・下痢、発熱など
- ・対策：アルコール抵抗性がある

まずは手洗い！



超早期がんも検出「プロテオ®」

プロテオ®超早期がんリスク検査とは、ステージ0 から『がん』を検出できる画期的な新技術として、NHKをはじめ多くのメディアでセンセーショナルに特集され、世界からの注目を集める『超早期がんリスク検査』です。

対象となるのは、肺がん、乳がん、胃がん、肝がん、大腸がん、舌がん、甲状腺がん、腎臓がん、前立腺がん、子宮がん、卵巣がんなどの固形がんで、体内にがんが発生した場合に血液中に微量溶け出すがん関連物質を、新型バイオチップであるプロテオ®を用いて測定・数値化し、がんのリスクをA(リスク低)・B(要観察)・C(リスク高)の三段階に分類・判定します。

良性疾患 Benign disease	食道アカラシア Esophageal achalasia	胃間葉系腫瘍 Gastric gastrointestinal stromal tumor	十二指腸乳頭良性腫瘍 Duodenum papillary benign tumor
がん Cancer	胃がん Gastric cancer	大腸がん Colon cancer	膵がん Pancreatic cancer

昭生病院地域医療セミナー

たくさんの方々にご来場いただきました。ありがとうございました。



介護と介護保険
和田院長



脳活性体操
ヤクルト本社の皆さん



地域の介護保険
黒田ケアマネージャー

健康セミナー のお知らせ

参加無料

お気軽にお問合せ下さい！

1月25日(木) 14:00~14:45 「頻尿について」

3月22日(木) 14:00~14:45 「糖尿病教室」(試食有)

診療時間のご案内

		月	火	水	木	金	土
午前診 9:00~ 12:00	1診	大久保	和田(義)	和田(昇)	大久保 小山(第3木)	和田(義)	和田(昇)
	2診	和田(義)	黒瀬	和田(義)	西崎	島	中山
午後診 16:00~ 18:30	1診	村上	和田(義)	和田(昇)	大久保	島	

診療科目 内科(一般・循環器・消化器・糖尿病・肝臓・腎臓) 人工透析
外科(外傷・呼吸器) 泌尿器、脳疾患外来(頭痛・めまい・認知症)

昭生病院は、一般・医療療養病棟を備えることで、
地域包括ケアシステムの中での地域完結型の医療を目指しています。

一般病棟 34床
医療療養病棟 69床

地域連携室 ☎ 078-881-5500
FAX 078-881-5560

無料送迎有 駐車場有
透析のご見学、ご相談は、
随時受け付けております



☎ 078-881-5500

FAX 078-881-5948

📍 657-0011 神戸市灘区鶴甲3丁目13-19

🏠 <http://www.syousei-hospital.jp/>

