

昭生病院news



2021. 春
vol.19



皆様におかれましてはご健勝のこととお慶びを申し上げます。

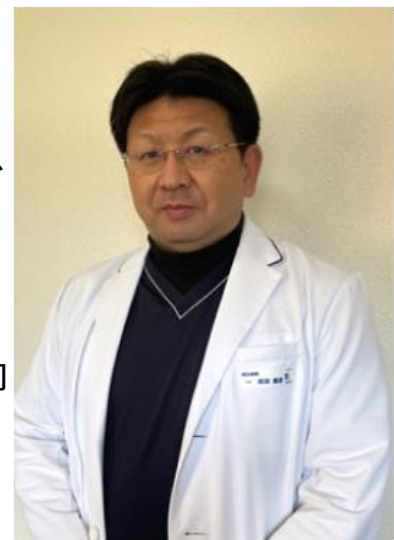
令和3年度の第1回の昭生病院ニュースを発行させていただきます。

病院においては、昨年度に引き続き、新型コロナウイルス対策に追われている日々が続いております。ようやくワクチン接種が一般の医療従事者に対して始まるかという状況で、当初の見込みよりもかなり遅れているように感じられますが、そんな中、いよいよ新型コロナウイルスは広く市民に蔓延の兆しがでてきているようで、ここからが本格的なウイズコロナの医療情勢に入ると言えるのではないのでしょうか。昨年度以上に感染対策の強化・徹底が必要と感じています。

そのような状況の中でも、生活習慣病や悪性腫瘍、突如発症の脳卒中や心筋梗塞など、他の病気そのものが減るわけではありませんので、これまで以上に各病院がそれぞれの役割をしっかりと認識し、連携を強化しながら過不足なく医療を提供していく必要があると考えます。

そのために、地域医療を共に支える一員として、当病院が提供する医療の質を向上することはもちろん、クリニックの先生方や施設との間で強い連携をとることで患者さん・利用者さん達に安心を提供できること、を使命と認識し、加えてしっかりとした感染対策をベースに、健康セミナーや地域医療セミナーでの疾病に関する話題提供や、医療を取り巻く環境についての情報発信について、これまで通りの方法にこだわらず、いろいろな方法でもってお届けできるようにチャレンジしていきたいと考えています。

感染対策の一環として、また、新型コロナによるマイナスイメージからの脱却も含め、院内の改装も行いました。新しいウイズコロナの時代に心機一転前向きな気持ちで地域医療に取り組んでいく所存です。今後とも昭生病院を宜しくお願いいたします。



昭生病院院長 和田 義孝

昭生病院 地域連携室は、(月～金 9:00～17:00 土～日～12:00)

☎ 078-881-5500 (代) ☎ 078-881-5560 (直)

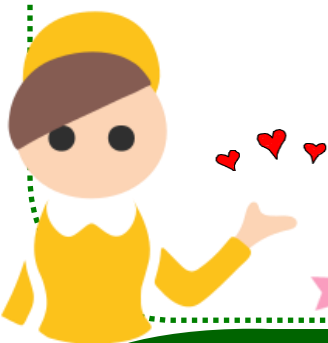
昭生病院は、つながりを大切に、業務に取り組んでおります。お電話、お待ちしております。

待合室をリニューアル

今まで少し暗い印象のあった1階の待合室ですが、照明をLEDに変更し、壁紙を真っ白に張り替え、お座りいただく椅子も白と緑を基調にした爽やかな色味のものへ交換いたしました。

入り口を入られたところから明るさと白さを感じられる空間にリニューアルいたしました。

待合室と同時に全館の照明もLEDに変え、明るい院内になりました。



送迎車をリニューアル

★ 以前の送迎車は、ボディに「医療法人 昭生病院」という文字と電話番号のみが書かれていただけだったのですが、少しでもご利用される方々の目に留まるようにと考え、ボディの左右一面に昭生病院の写真とロゴマークを追加し、遠くからでも昭生病院の送迎車だと気付いていただけるデザインにリニューアルいたしました。

★ QRコードもラッピングし、昭生病院の情報にアクセスできるようにしました。



感染対策の基礎の基礎

手洗い!

- 手洗いする前に、その辺を触った手で、**顔を触らない!**
- 「咳エチケット」うつさないためにも**マスク**は正しく着用する!
- しっかり**睡眠**、バランスのいい**食事**をする!
- 水道水でいいので、**うがい**をする!
- 体調不良の時には**外出しない!**



「花が菊、根が芋」に似ている、話題の菊芋!

～ 菊芋のきんぴら ～

レシピ (2人分)

菊芋 4～5個
ごま油 大1

〈調味料〉

しょうゆ 大1
さとう 小1
みりん 大1/2
黒ごま 少々

作り方

- ① 菊芋をよく洗い、表面の固いところだけ切り取る。皮付きのまま薄切りにして千切りにする。
- ② フライパンにごま油を入れ中火で透き通るまで炒める。
- ③ 調味料を加え炒め黒ごまをふる。



Point!!

菊芋は生のまま、サラダにトッピングしてもGOOD♪

菊芋は見た目は生姜、生で食べるとシャキシャキ火を通すとホクホク! 「**天然のインスリン**」と呼ばれ**血糖値の急上昇を防ぐイヌリン**が多く含まれています善玉菌のエサとなり**腸内環境の改善効果**も期待できます!

菊芋は鮮やかな黄色の花を咲かせます!
デンプンが少ないため、糖質制限向き&低カロリーな食材です。
イヌリン以外にも食物繊維、タンパク質、ミネラルも豊富に含まれています!



診療時間のご案内

昭生病院 本院 診療科目 内科(一般・消化器・糖尿病・呼吸器・肝臓・腎臓) 人工透析
リハビリテーション科、泌尿器科、脳疾患外来(頭痛・めまい・認知症)

		月	火	水	木	金	土
午前診 9:00 ~	1診	大久保	島	和田(昇)	大久保	和田(義)	和田(昇)
	2診	和田(義)	園田	和田(義)	西崎(第1・3週)	島	小西
午後診 15:30 ~ 17:00	1診	村上	和田(義)	和田(昇)	大久保	島	

昭生病院附属診療所 診療科目 内科(一般・循環器・消化器・糖尿病)

		月	火	水	木	金	土
午前診 9:00 ~	1診	村上	和田(昇)	大久保	和田(昇)	大久保	村上(第1・3・5週) 大久保(第2・4週)
	2診			村上			
午後診 15:30 ~ 17:00	1診	島 (第2・4週)	和田(昇) (第2・4週)				

昭生病院は、一般・障害者・医療療養病棟を備えることで、
地域包括ケアシステムの中での地域完結型の医療を目指しています

一般病棟 20床
障害者病棟 34床
医療療養病棟 49床

地域連携室 ☎ 078-881-5500 ☎ 078-881-5560



無料送迎有
駐車場有
透析のご見学ご相談は
随時受け付けて
おります



医療法人 昭生病院 本院

☎ 657-0011 神戸市灘区鶴甲3-13-19
☎ 078-881-5500 (FAX) 078-881-5948
URL <http://www.syousei-hospital.jp/>



医療法人 昭生病院 附属診療所

☎ 651-0061 神戸市中央区上筒井通5-1-16
☎ 078-241-3824 (FAX) 078-241-9085